



รายงานสถิติเกี่ยวกับการติดตั้งระบบ GPS ณ วันที่ 14 กุมภาพันธ์ 2567

211 ราย

จำนวนผู้ให้บริการ GPS ที่เชื่อมต่อข้อมูล
กับกรมการขนส่งทางบก

166 ราย

จำนวนผู้ให้บริการ GPS ที่ได้รับการรับรอง
จากกรมการขนส่งทางบก

637 รุ่น

จำนวนรุ่น GPS ที่ได้รับการรับรอง
จากกรมการขนส่งทางบก

สถิติรถที่เชื่อมต่อข้อมูลกับศูนย์ GPS

19,562 คัน

รถโดยสารประจำทาง

75,083 คัน

รถโดยสารไม่ประจำทาง

167,751 คัน

รถบรรทุกไม่ประจำทาง

242,483 คัน

รถบรรทุกส่วนบุคคล

61,058 คัน

รถอื่น ๆ

565,937 คัน

รวม

สถิติรถที่ติดตั้ง GPS



รถโดยสารประจำทาง

3,195

หมวด 1

4,727

หมวด 2

4,956

หมวด 3

1,096

รถโดยสาร 2 ชั้น



1,652

รถตู้โดยสาร หมวด 1

1,504

รถตู้โดยสาร หมวด 2

2,432

รถตู้โดยสาร หมวด 3



รถโดยสารไม่ประจำทาง

46,978

คัน

4,328

รถโดยสาร 2 ชั้น

23,777

รถตู้โดยสารไม่ประจำทาง



รถบรรทุกไม่ประจำทาง

81,480

ลักษณะ 1,2,3 และ 5

7,241

ลักษณะ 4

79,030

ลักษณะ 9



รถบรรทุกส่วนบุคคล

215,842

ลักษณะ 1,2,3 และ 5

3,330

ลักษณะ 4

23,311

ลักษณะ 9



รถพยาบาล

951

ขย.1

182

ขย.2

15

ขย.3

1,148

รวม

สถิติการใช้ความเร็วเกิน



ความเร็วเกิน 450 คัน

ความเร็วเกินเฉลี่ย/ความเร็วสูงสุด



กรมการขนส่งทางบก 1032 ถนนพหลโยธิน แขวงจอมพล เขตจตุจักร กรุงเทพมหานคร 10900

โทรศัพท์ 0-2271-8888 ต่อ 1251,1252 อีเมล dltgps2559@gmail.com

รายงานสถิติการกระทำความผิดจากระบบ GPS รถทุกประเภท ทั่วประเทศ

เดือน กุมภาพันธ์ 2567

หน่วย : คัน

วันที่		1 ก.พ.	2 ก.พ.	3 ก.พ.	4 ก.พ.	5 ก.พ.	6 ก.พ.	7 ก.พ.	8 ก.พ.	9 ก.พ.	10 ก.พ.	11 ก.พ.	12 ก.พ.	13 ก.พ.	14 ก.พ.	15 ก.พ.	ค่าเฉลี่ยจำนวนรถ ที่กระทำความผิด	
รถโดยสาร	ประจำทาง	ความเร็วเกิน	51	54	50	71	54	40	55	60	49	55	64	58	52	53		55
		ไม่แสดงตน	1,718	1,803	1,650	1,624	1,675	1,596	1,595	1,603	1,623	1,531	1,542	1,661	1,603	1,563		1,628
		ชั่วโมงการทำงานเกิน	2,649	2,862	2,513	2,626	2,755	2,582	2,666	2,913	2,721	2,355	2,522	2,702	2,503	2,633		2,643
	ไม่ประจำทาง	ความเร็วเกิน	181	171	195	184	179	148	171	178	152	158	172	222	195	202		179
		ไม่แสดงตน	4,037	4,256	3,309	2,555	3,784	3,593	3,811	3,663	3,842	3,123	2,545	3,756	3,819	3,882		3,570
		ชั่วโมงการทำงานเกิน	1,093	1,330	1,256	1,401	1,230	1,082	1,131	1,232	1,255	1,359	1,391	1,289	1,132	1,074		1,233
	ส่วนบุคคล	ความเร็วเกิน	3	3	2	4	1	0	1	0	1	2	2	2	2	3		2
		ไม่แสดงตน	13	12	15	11	12	12	13	6	12	12	5	10	14	11		11
		ชั่วโมงการทำงานเกิน	2	4	1	2	2	0	0	0	0	0	1	0	0	1		1
รถบรรทุก	ไม่ประจำทาง	ความเร็วเกิน	111	96	107	71	87	94	87	101	98	84	52	82	107	112		92
		ไม่แสดงตน	41,637	41,411	36,873	25,571	38,062	41,937	42,883	42,313	38,557	31,565	22,490	36,303	41,442	42,791		37,417
		ชั่วโมงการทำงานเกิน	26,214	26,567	24,643	21,105	22,234	26,671	27,409	26,766	23,946	20,913	18,007	20,244	24,891	26,858		24,033
	ส่วนบุคคล	ความเร็วเกิน	59	64	58	38	72	60	73	76	73	60	51	68	79	83		65
		ไม่แสดงตน	24,269	24,074	23,188	18,709	23,736	24,243	24,306	23,529	19,347	18,590	17,253	23,149	24,149	24,428		22,355
		ชั่วโมงการทำงานเกิน	10,053	10,463	10,200	9,805	10,254	10,709	10,588	10,035	8,086	8,551	9,262	10,049	10,331	9,934		9,880

รายงานสถิติการกระทำความผิดจากระบบ GPS รถทุกประเภท ทั่วประเทศ

เดือน กุมภาพันธ์ 2567

หน่วย : ร้อยละ

วันที่		1 ก.พ.	2 ก.พ.	3 ก.พ.	4 ก.พ.	5 ก.พ.	6 ก.พ.	7 ก.พ.	8 ก.พ.	9 ก.พ.	10 ก.พ.	11 ก.พ.	12 ก.พ.	13 ก.พ.	14 ก.พ.	15 ก.พ.	ค่าเฉลี่ยร้อยละรถ ที่กระทำความผิด	
รถโดยสาร	ประจำทาง	ความเร็วเกิน	0.34	0.36	0.33	0.47	0.36	0.26	0.36	0.40	0.32	0.36	0.42	0.38	0.34	0.35		0.36
		ไม่แสดงตน	11.34	11.90	10.89	10.72	11.05	10.53	10.52	10.58	10.71	10.10	10.17	10.96	10.58	10.31		10.74
		ชั่วโมงการทำงานเกิน	17.48	18.88	16.58	17.33	18.18	17.04	17.59	19.22	17.95	15.54	16.64	17.83	16.51	17.37		17.44
	ไม่ประจำทาง	ความเร็วเกิน	0.40	0.37	0.43	0.40	0.39	0.32	0.37	0.39	0.33	0.35	0.38	0.49	0.43	0.44		0.39
		ไม่แสดงตน	8.83	9.31	7.24	5.59	8.28	7.86	8.34	8.01	8.41	6.83	5.57	8.22	8.36	8.49		7.81
		ชั่วโมงการทำงานเกิน	2.39	2.91	2.75	3.07	2.69	2.37	2.47	2.70	2.75	2.97	3.04	2.82	2.48	2.35		2.70
รถบรรทุก	ไม่ประจำทาง	ความเร็วเกิน	0.07	0.06	0.07	0.05	0.06	0.06	0.06	0.07	0.06	0.06	0.03	0.05	0.07	0.07		0.06
		ไม่แสดงตน	27.53	27.38	24.38	16.91	25.16	27.73	28.35	27.97	25.49	20.87	14.87	24.00	27.40	28.29		24.74
		ชั่วโมงการทำงานเกิน	17.33	17.56	16.29	13.95	14.70	17.63	18.12	17.70	15.83	13.83	11.90	13.38	16.46	17.76		15.89
	ส่วนบุคคล	ความเร็วเกิน	0.02	0.03	0.02	0.02	0.03	0.02	0.03	0.03	0.03	0.02	0.02	0.03	0.03	0.03		0.03
		ไม่แสดงตน	9.68	9.60	9.25	7.46	9.47	9.67	9.70	9.39	7.72	7.42	6.88	9.23	9.63	9.74		8.92
		ชั่วโมงการทำงานเกิน	4.01	4.17	4.07	3.91	4.09	4.27	4.22	4.00	3.23	3.41	3.69	4.01	4.12	3.96		3.94
ค่าเฉลี่ยรวม รถทุกประเภท	ความเร็วเกิน	0.09	0.08	0.09	0.08	0.08	0.07	0.08	0.09	0.08	0.08	0.07	0.09	0.09	0.10		0.08	
	ไม่แสดงตน	15.48	15.46	14.05	10.47	14.53	15.42	15.69	15.36	13.69	11.84	9.47	14.02	15.34	15.70		14.04	
	ชั่วโมงการทำงานเกิน	8.64	8.91	8.34	7.55	7.88	8.87	9.03	8.85	7.78	7.17	6.74	7.41	8.40	8.75		8.16	

รายงานสถิติการกระทำความผิดจากระบบ GPS รถทุกประเภท กรุงเทพมหานคร

เดือน กุมภาพันธ์ 2567

หน่วย : คัน

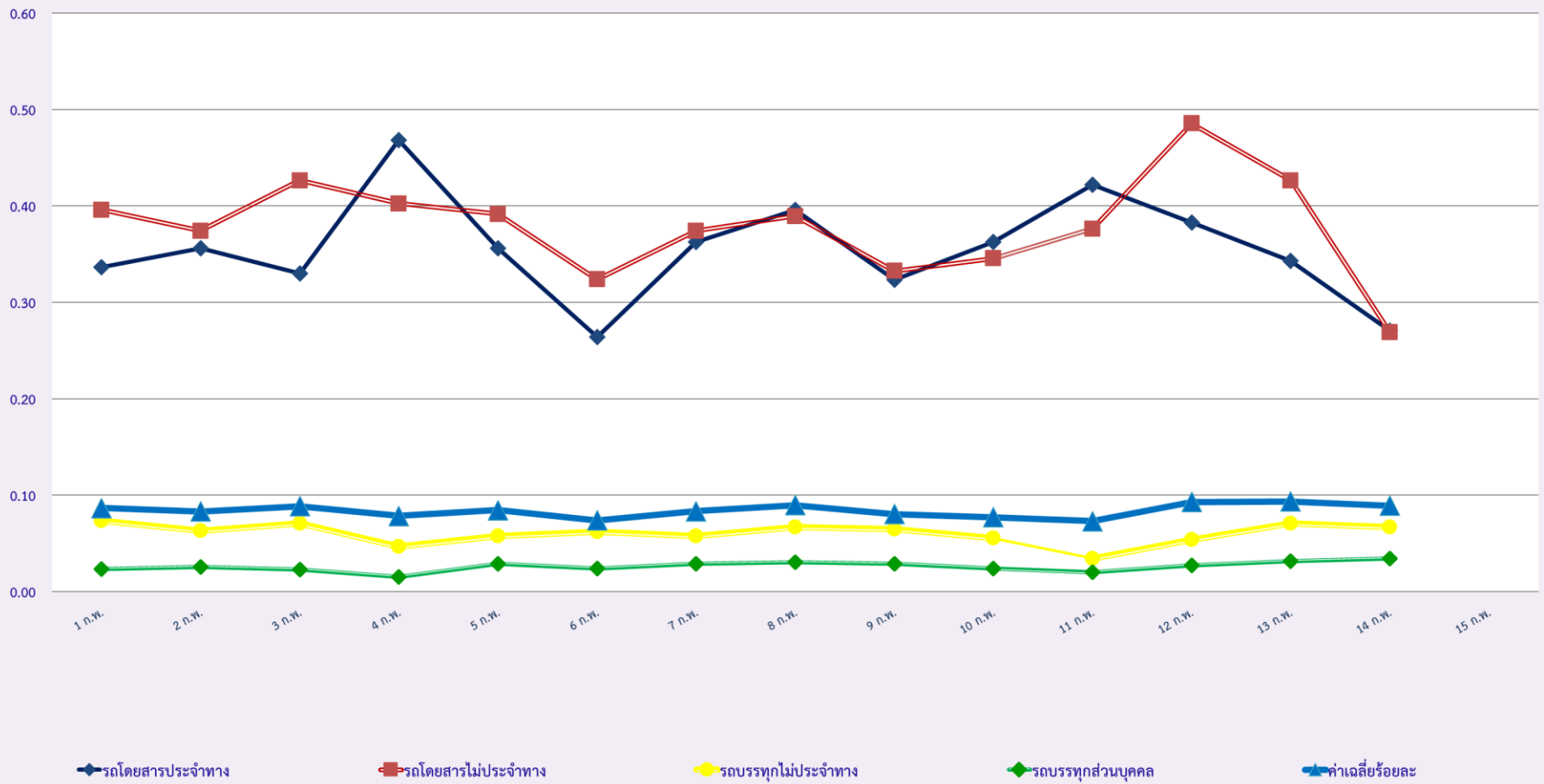
วันที่		1 ก.พ.	2 ก.พ.	3 ก.พ.	4 ก.พ.	5 ก.พ.	6 ก.พ.	7 ก.พ.	8 ก.พ.	9 ก.พ.	10 ก.พ.	11 ก.พ.	12 ก.พ.	13 ก.พ.	14 ก.พ.	15 ก.พ.	ค่าเฉลี่ยจำนวนรถ ที่กระทำความผิด	
รถโดยสาร	ประจำทาง	ความเร็วเกิน	3	2	3	5	5	1	2	2	0	1	2	6	2	3		3
		ไม่แสดงตน	775	785	733	727	753	720	726	709	700	670	686	718	708	650		719
		ชั่วโมงการทำงานเกิน	1,195	1,303	1,033	979	1,274	1,192	1,267	1,396	1,135	837	907	1,136	1,078	1,228		1,140
	ไม่ประจำทาง	ความเร็วเกิน	25	9	7	13	14	13	7	9	10	11	17	30	15	13		14
		ไม่แสดงตน	1,005	1,085	815	646	983	914	967	872	995	778	675	950	954	982		902
		ชั่วโมงการทำงานเกิน	198	261	230	245	225	190	212	229	236	245	266	231	191	211		226
	ส่วนบุคคล	ความเร็วเกิน	0	0	1	0	0	0	0	0	0	0	1	1	1	0		0
		ไม่แสดงตน	1	5	6	3	5	4	6	3	5	4	0	4	4	1		4
		ชั่วโมงการทำงานเกิน	0	1	0	0	1	0	0	0	0	0	0	0	0	0		0
รถบรรทุก	ไม่ประจำทาง	ความเร็วเกิน	1	4	2	0	1	3	2	1	3	3	1	0	2	2		2
		ไม่แสดงตน	14,173	13,937	12,366	6,629	12,666	14,091	14,453	14,566	13,000	10,000	5,673	12,208	14,139	14,628		12,324
		ชั่วโมงการทำงานเกิน	3,534	3,577	3,273	2,407	2,752	3,419	3,565	3,801	3,209	2,658	2,094	2,529	3,140	3,440		3,100
	ส่วนบุคคล	ความเร็วเกิน	2	0	1	1	0	1	1	0	1	1	0	0	0	0		1
		ไม่แสดงตน	4,076	4,008	4,090	2,611	4,054	4,207	4,226	4,060	3,274	2,991	2,159	3,760	4,132	4,296		3,710
		ชั่วโมงการทำงานเกิน	1,017	1,072	1,056	880	954	1,000	1,060	987	684	766	816	894	905	888		927

รายงานสถิติความเร็วเกินของรถตู้โดยสารประจำทาง หมวด 2 (บขส.)

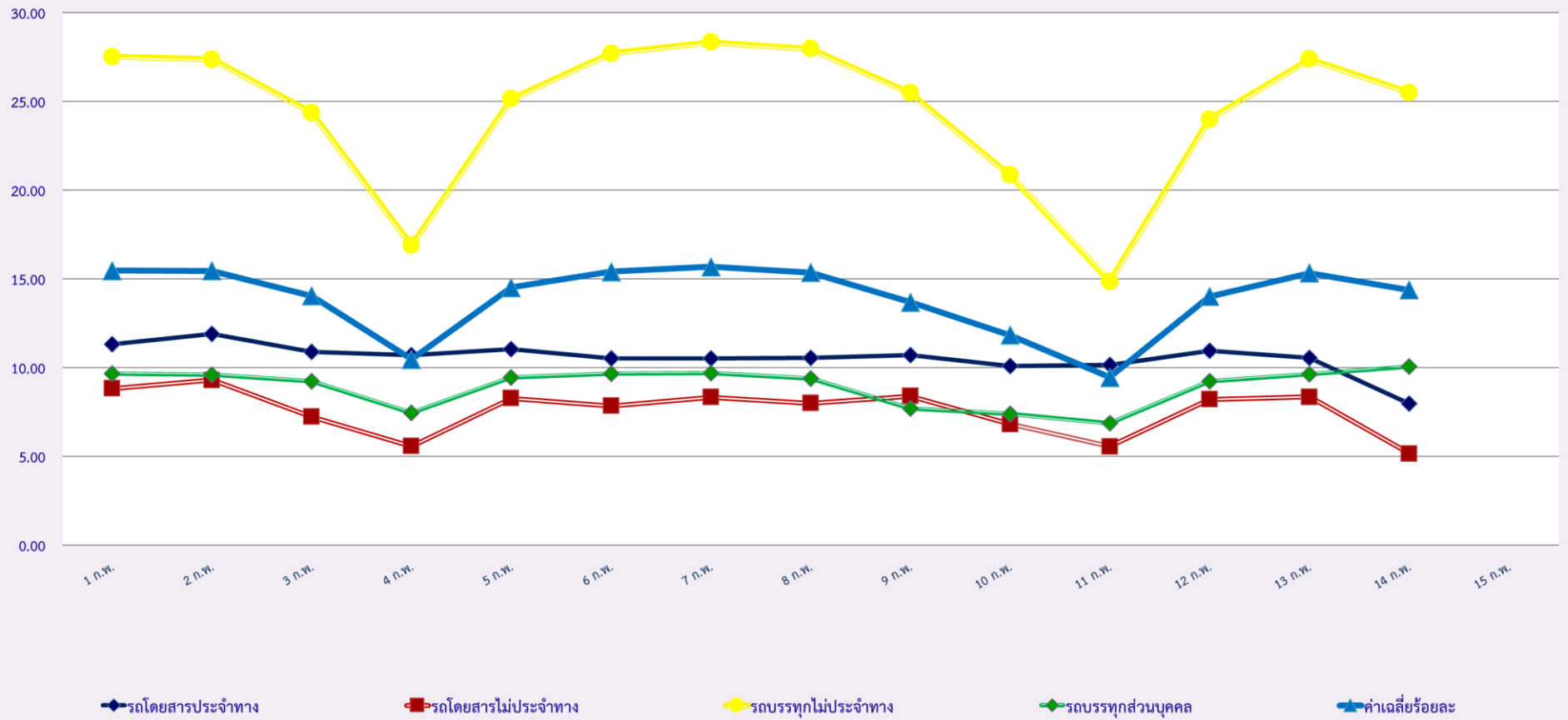
ประจำเดือน กุมภาพันธ์ 2567

พื้นที่	วันที่	1 ก.พ.	2 ก.พ.	3 ก.พ.	4 ก.พ.	5 ก.พ.	6 ก.พ.	7 ก.พ.	8 ก.พ.	9 ก.พ.	10 ก.พ.	11 ก.พ.	12 ก.พ.	13 ก.พ.	14 ก.พ.	15 ก.พ.
	กรุงเทพมหานคร	จำนวน(คัน)	1	1	1	2	2	1	0	0	0	0	1	1	1	0
ร้อยละ		0.05	0.05	0.05	0.11	0.11	0.05	0.00	0.00	0.00	0.00	0.05	0.05	0.05	0.00	
ทั่วประเทศ	จำนวน(คัน)	13	18	21	18	17	12	23	18	21	21	22	17	15	16	
	ร้อยละ	0.70	0.96	1.13	0.97	0.91	0.65	1.24	0.97	1.13	1.13	1.18	0.91	0.81	0.86	

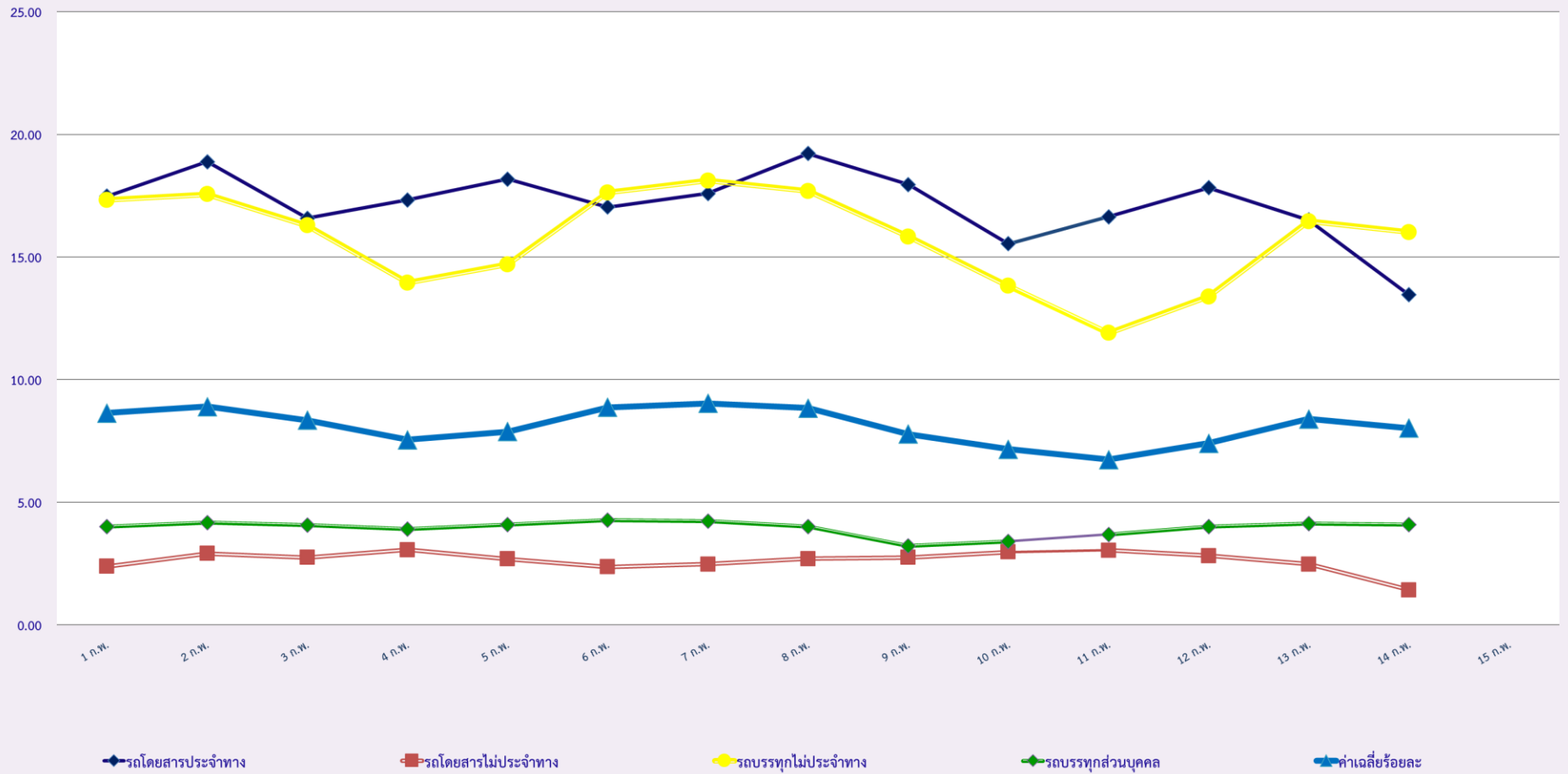
สถิติรถที่มีความเร็วเกินในรถแต่ละประเภท (ร้อยละ)



สถิติการไม่แสดงตนของพนักงานขับรถในรถแต่ละประเภท (ร้อยละ)



สถิติระยะเวลาการทำงานเกินของพนักงานขับรถในรถแต่ละประเภท (ร้อยละ)



สถิติรถตู้โดยสารประจำทาง หมวด 2(ขส.)ที่มีความเร็วเกิน (ร้อยละ) .

